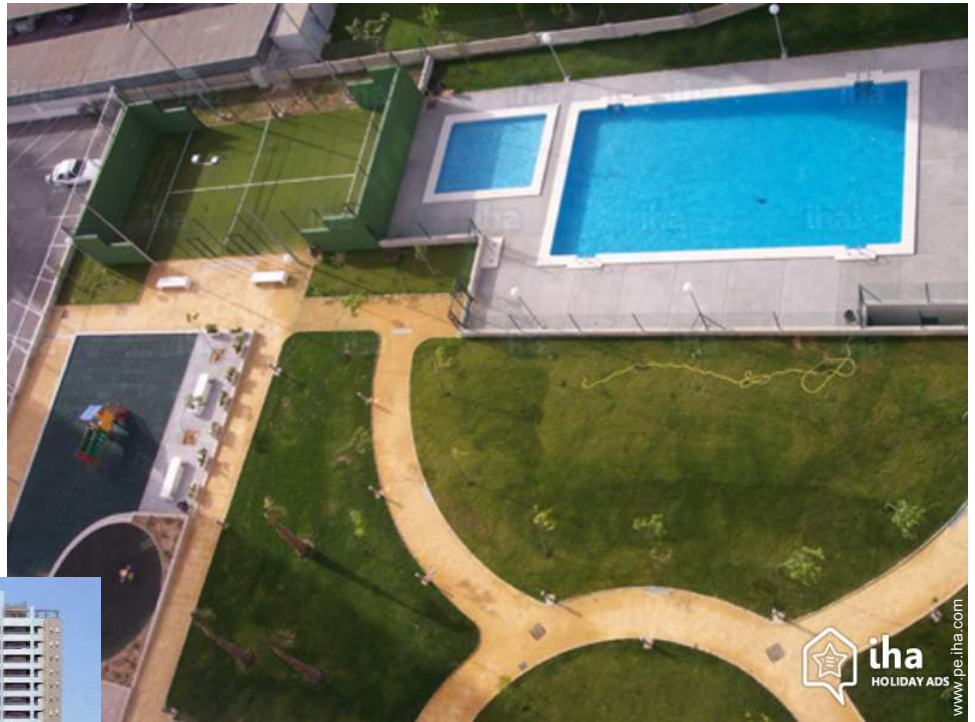


# Alquiler de vacaciones Benidorm "Parque Torresol"



**Apartamento** en el 17° piso, entrada común, en un(a) Edificio moderno de 19 plantas

Marco : apacible, lujoso

Capacidad : de 1 a 6 persona(s)

Dormitorio(s) : 3

Pieza(s) : 2

Benidorm - Provincia de Alicante - Comunidad Valenciana  
España

N° del anuncio 9045

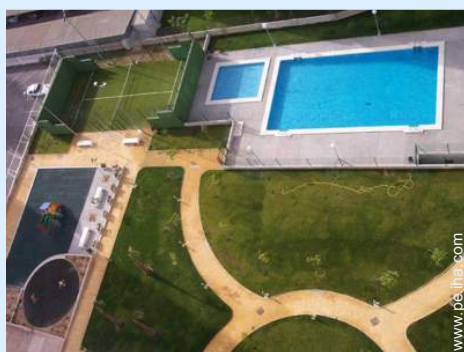
[www.pe.iha.com](http://www.pe.iha.com)



>> ALQUILERES DE VACACIONES

DE PARTICULAR A PARTICULAR

## Alquiler de vacaciones



Apartamento en el 17º piso, entrada común, en un(a) Edificio moderno de 19 plantas

- **Ideal para familia, familia grande**
- **Vista :** panorámica, despejada, dominante, mar/océano, piscina, nocturna centellante
- **Marco :** apacible, lujoso
- **Exposición :** Sur

## Los extras

- **Piscina :**  
Piscina en la residencia, rectangular (largura 20m, anchura 6m), acceso por escalera de mano, ducha exterior (abierto desde '01 enero' hasta '31 diciembre')
- **Tenis :**  
Tenis privado
- **Parqueo :**  
Aparcamiento cubierto : 2 individual(es) cerrado(s).
- **instalaciones de bebé :**  
Parque infantil



el edificio

## Medios Ambientes y localización



Mar Golf Esquí Pesca



Cultura

### Ocio

- **Actividades de ocio a menos de 20 Km / 12 millas :**

Baño, buceo, submarinismo, buceo con escafandra, banana boat, esquí náutico, golf, tenis, squash, sendero costero/forestal, caminata, excursión en barco, paseo a caballo, mini golf, karting, paintball, safari, pesca, pesca con caña, pesca submarina

- **Zonas atractivas y relajación :**

Bar, discoteca, restaurante, cine, karaoke, parque y jardín, parque de atracciones, zoo/parque de animales, parque marino, centro de exposición, galería de arte, sitio histórico, museo, tienda de artesanía, bodega y degustación de vino, casino, centro de talasoterapia, sauna, baño turco, centro de rehabilitación, centro de belleza, gimnasio

### Medio Ambiente

- **Sitio :**

Piscina climatizada 100m  
Mar/océano 300m  
Playa de arena 300m  
Playa nudista 1,5km  
Piscina pública 1,5km  
Pista de tenis pública 1km  
Recorrido de golf 9 hoyos 15km  
Base náutica 4km  
Acantilado 2km

- **Comodidades :**

Guardería 1km  
Centro del pueblo <50m  
El centro 800m  
Parada/estación de guagua  
Estación de metro  
Alquiler de carro 500m  
Alquiler de barco 5km  
Alquiler de equipo de buceo 500m  
Alquiler de Ropa blanca/lavandería  
Panadería 300m  
Pequeños comercios 100m  
Supermercado 300m  
Comercios de lujo y de marcas 800m  
Peluquería 200m  
Cibercafé 100m  
Correos 500m  
Banco 200m  
Cajero automático 200m  
Farmacia 300m  
Doctor 300m  
Hospital 500m



Piscina



Piscina



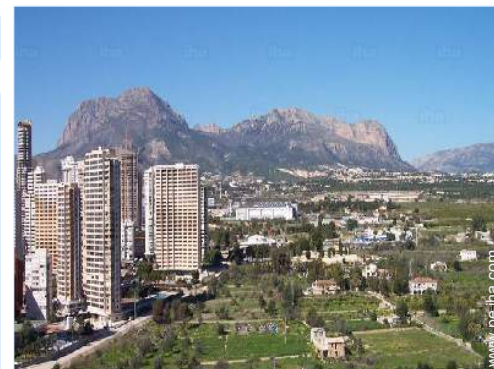
Tenis

### Interior

- **Capacidad de alojamiento :**  
de 1 a 6 persona(s) (6 adultos)
- **Superficie habitable :**  
100m<sup>2</sup>
- **Disposición interior :**  
2 pieza(s), 3 dormitorio(s), 2 cuarto de baño, salón 30m<sup>2</sup>, cocina independiente, comedor
- **litera-cama(s) :**  
1 cama de matrimonio, 4 cama(s) queen-size (s), 2 cama sencilla
- **Confort :**  
Elevador, T.V., lector DVD, enchufe antena t.v., cable/satélite, acceso internet, wifi, armario empotrado, integralmente climatizado, calefacción central, ventanal, cortinas, doble vidriera, persianas enrollables, persianas automáticas, interfono, alarma fuego
- **Electrodomésticos :**  
Vajilla/cubiertos, utensilios de cocina, cafetera, cafetera eléctrica, cafetera express, hervidor eléctrico, tostador, exprimidor, cocina eléctrica, placa eléctrica, horno, microondas, campana extractora, nevera, congelador, lavadora, plancha, tabla de planchar

### Exterior

- **Superficie terreno :**  
4000m<sup>2</sup>
- **Instalación exterior :**  
Terraza cubierta 30m<sup>2</sup>, solárium > 200m<sup>2</sup>
- **Marco exterior :**  
Jardín, césped
- **Instalaciones exteriores :**  
Área de jardín, parque infantil con arena, ducha exterior



vista norte

### Servicios

- **Colada :**  
Sábanas, Toallas, Manta(s), Edredón(es), Almohada(s)
- **Casa :**  
Limpieza inicial, Servicio de mantenimiento jardín/piscina, Portero/conserje, Parqueo

### Informaciones prácticas

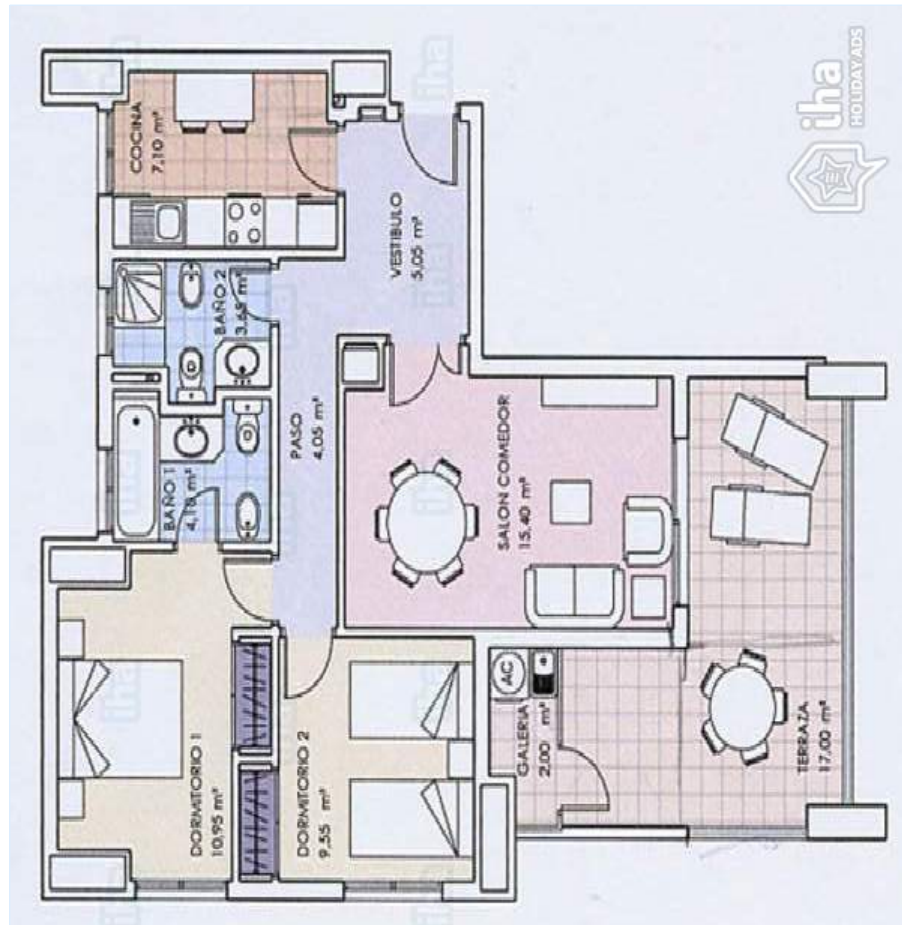
- **Informaciones prácticas**  
Niños bienvenidos  
Animales aceptados bajo condiciones (informarse con el propietario)  
Cobertura teléfono móvil  
Agua : caliente/fría  
Tensión eléctrica : 220-240V / 50Hz  
Corriente eléctrica : red (eléctrica)



vista mar



Plano de disposición



Album de fotos - 1



el edificio



Piscina



Piscina



Tenis



vista mar



Album de fotos - 2



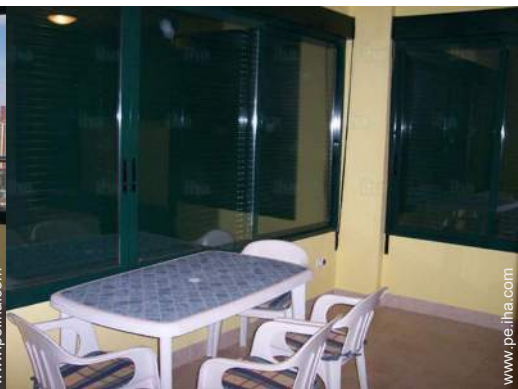
vista norte



terrazza cubierta



terrazza cubierta



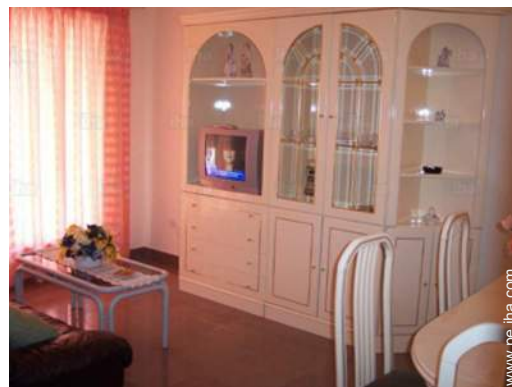
terrazza cubierta



la casa



la casa



salón

Album de fotos - 3



salón

habitación principal



habitación

área de cocina



rincón noche

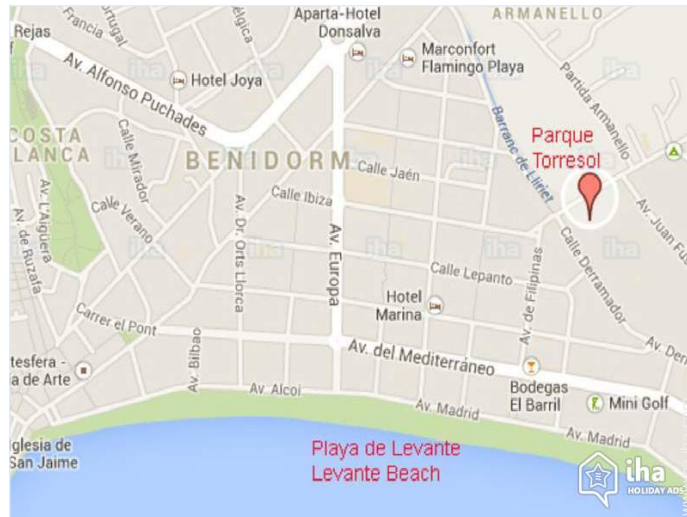
cuarto de baño



cuarto de baño

lavadora

### Ruta de acceso



### Localización & acceso



Coordenadas GPS en grados, minutos, segundos: Latitud 38°32'24"N - Longitud 0°6'45"O (Alojamiento)

#### Dirección

→ Av. Almirante Bernat de Sarriá 6  
03501 Benidorm

#### • Aeropuerto Alicante

→ Alicante, Provincia de Alicante,  
Comunidad Valenciana, España  
→ Distancia : 60km  
→ Tiempo : 50'

#### • Estación de guagua Benidorm

→ Benidorm, Provincia de Alicante,  
Comunidad Valenciana, España  
→ Distancia : 800m  
→ Tiempo : 10'

#### • Autopista (salida) A7

→ Benidorm, Provincia de Alicante,  
Comunidad Valenciana, España  
→ Distancia : 1km  
→ Tiempo : 15'

- Alicante : (45km)
- Altea : (4km)
- Calpe : (15km)

### Contacto

Idiomas  
hablados





Localización



# Alquiler de vacaciones Comunidad Valenciana - Benidorm "Parque Torresol"

10  
[Reservar](#)

## Calendario de disponibilidades - a partir de : febrero 2018

Feb	J	V	S	D	L	M	Mi	J	V	S	D	L	M	Mi	J	V	S	D	L	M	Mi	J	V	S	D	L	M	Mi
2018	1	2	3	4	5	6	7	8	9	10	11	12	13	14	15	16	17	18	19	20	21	22	23	24	25	26	27	28

Mar	J	V	S	D	L	M	Mi	J	V	S	D	L	M	Mi	J	V	S	D	L	M	Mi	J	V	S	D	L	M	Mi	J	V	S
2018	1	2	3	4	5	6	7	8	9	10	11	12	13	14	15	16	17	18	19	20	21	22	23	24	25	26	27	28	29	30	31
	-	-	-	-	-	-	-	-	-	-	-	-	-	-	-	-	-	-	-	-	-	-	-	-	-	-	-	-	-	-	-

Ab	D	L	M	Mi	J	V	S	D	L	M	Mi	J	V	S	D	L	M	Mi	J	V	S	D	L	M	Mi	J	V	S	D	L
2018	1	2	3	4	5	6	7	8	9	10	11	12	13	14	15	16	17	18	19	20	21	22	23	24	25	26	27	28	29	30
	-	-	-	-	-	-	-	-	-	-	-	-	-	-	-	-	-	-	-	-	-	-	-	-	-	-	-	-	-	-

May	M	Mi	J	V	S	D	L	M	Mi	J	V	S	D	L	M	Mi	J	V	S	D	L	M	Mi	J	V	S	D	L	M	Mi	J
2018	1	2	3	4	5	6	7	8	9	10	11	12	13	14	15	16	17	18	19	20	21	22	23	24	25	26	27	28	29	30	31
	-	-	-	-	-	-	-	-	-	-	-	-	-	-	-	-	-	-	-	-	-	-	-	-	-	-	-	-	-	-	-

Jun	V	S	D	L	M	Mi	J	V	S	D	L	M	Mi	J	V	S	D	L	M	Mi	J	V	S	D	L	M	Mi	J	V	S
2018	1	2	3	4	5	6	7	8	9	10	11	12	13	14	15	16	17	18	19	20	21	22	23	24	25	26	27	28	29	30
	-	-	-	-	-	-	-	-	-	-	-	-	-	-	-	-	-	-	-	-	-	-	-	-	-	-	-	-	-	-

Jul	D	L	M	Mi	J	V	S	D	L	M	Mi	J	V	S	D	L	M	Mi	J	V	S	D	L	M	Mi	J	V	S	D	L	M
2018	1	2	3	4	5	6	7	8	9	10	11	12	13	14	15	16	17	18	19	20	21	22	23	24	25	26	27	28	29	30	31
	-	-	-	-	-	-	-	-	-	-	-	-	-	-	-	-	-	-	-	-	-	-	-	-	-	-	-	-	-	-	-

Ag	Mi	J	V	S	D	L	M	Mi	J	V	S	D	L	M	Mi	J	V	S	D	L	M	Mi	J	V	S	D	L	M	Mi	J	V
2018	1	2	3	4	5	6	7	8	9	10	11	12	13	14	15	16	17	18	19	20	21	22	23	24	25	26	27	28	29	30	31
	-	-	-	-	-	-	-	-	-	-	-	-	-	-	-	-	-	-	-	-	-	-	-	-	-	-	-	-	-	-	-

Sep	S	D	L	M	Mi	J	V	S	D	L	M	Mi	J	V	S	D	L	M	Mi	J	V	S	D	L	M	Mi	J	V	S	D
2018	1	2	3	4	5	6	7	8	9	10	11	12	13	14	15	16	17	18	19	20	21	22	23	24	25	26	27	28	29	30
	-	-	-	-	-	-	-	-	-	-	-	-	-	-	-	-	-	-	-	-	-	-	-	-	-	-	-	-	-	-

Oct	L	M	Mi	J	V	S	D	L	M	Mi	J	V	S	D	L	M	Mi	J	V	S	D	L	M	Mi	J	V	S	D	L	M	Mi
2018	1	2	3	4	5	6	7	8	9	10	11	12	13	14	15	16	17	18	19	20	21	22	23	24	25	26	27	28	29	30	31
	-	-	-	-	-	-	-	-	-	-	-	-	-	-	-	-	-	-	-	-	-	-	-	-	-	-	-	-	-	-	-

Nov	J	V	S	D	L	M	Mi	J	V	S	D	L	M	Mi	J	V	S	D	L	M	Mi	J	V	S	D	L	M	Mi	J	V
2018	1	2	3	4	5	6	7	8	9	10	11	12	13	14	15	16	17	18	19	20	21	22	23	24	25	26	27	28	29	30
	-	-	-	-	-	-	-	-	-	-	-	-	-	-	-	-	-	-	-	-	-	-	-	-	-	-	-	-	-	-





Calendario de disponibilidades - a partir de : noviembre 2018

Dic	S	D	L	M	Mi	J	V	S	D	L	M	Mi	J	V	S	D	L	M	Mi	J	V	S	D	L	M	Mi	J	V	S	D	L
2018	1	2	3	4	5	6	7	8	9	10	11	12	13	14	15	16	17	18	19	20	21	22	23	24	25	26	27	28	29	30	31
	-	-	-	-	-	-	-	-	-	-	-	-	-	-	-	-	-	-	-	-	-	-	-	-	-	-	-	-	-	-	-

En	M	Mi	J	V	S	D	L	M	Mi	J	V	S	D	L	M	Mi	J	V	S	D	L	M	Mi	J							
2019	1	2	3	4	5	6	7	8	9	10	11	12	13	14	15	16	17	18	19	20	21	22	23	24	25	26	27	28	29	30	31
	-	-	-	-	-	-	-	-	-	-	-	-	-	-	-	-	-	-	-	-	-	-	-	-	-	-	-	-	-	-	

[Mes : Siguiente >>](#)

Precios del alquiler - Apartamento - de 1 a 6 Persona(s)

Precios	Noche	Fin de semana	Semana	2 semanas	Mes
 Temporada Baja	-	-	1602S/.*	2604S/.*	3405S/.*
 Temporada Media	-	-	1903S/.*	3205S/.*	6009S/.*
 Temporada Alta	-	-	3806S/.*	7612S/.*	-
 Periodo de promoción	-	-	1602S/.*	-	-

[Reservar](#)

Condiciones de reservas

• Reserva

- Pago en el momento de reservar : 1002S/.\*
- Pago del saldo : a la recepción de las llaves
- Fianza requerida : 1002S/.\*

• Alquiler

- Gastos incluidos
- Impuesto de estancias incluido

[▶ Reservar](#)

[▶ Contactar al propietario](#)

Modalidades de pago aceptadas

- Visa/Delta/Electron
- Giro postal internacional
- Giro bancario
- MasterCard/EuroCard
- Cheque bancario
- PayPal
- Efectivo

Contacte directamente con los propietarios

[www.pe.iha.com](http://www.pe.iha.com)

Nº del anuncio

9045

[>> Reservar <<](#)

Contacto

Idiomas hablados



\* Tasa de conversión a título informativo : 100€ = 123.46\$ = 88.94£ = 400.61S/.

Nº del anuncio 9045

[www.pe.iha.com](http://www.pe.iha.com)

