

# Alquiler de vacaciones Finikunda Finca



**Finca**, individual, a ras del suelo, entrada particular, en un(a) Propiedad privada

Marco : campestre, propicio al descanso

Capacidad : de 4 a 6 persona(s)

Dormitorio(s) : 3

Pieza(s) : 3

Finikunda - Mesenia - Peloponeso

Grecia

N° del anuncio 19576

[www.pe.ih.com](http://www.pe.ih.com)



## Alquiler de vacaciones



Finca, individual, a ras del suelo, entrada particular, en un(a) Propiedad privada

- **Ideal para familia, todo público**
- **Vista :** dominante, mar/océano, montaña, campos agrícolas, pueblo, nocturna centellante
- **Marco :** campestre, propicio al descanso
- **Exposición :** Suroeste

## Los extras

- **Parqueo :**  
Aparcamiento no cubierto : plaza(s) reservada(s).
- **Ventajas :**  
Raqueta(s) de ping-pong, canasta
- **instalaciones de bebé :**  
Parque infantil



## Medios Ambientes y localización



Mar



Esquí



Pesca

### Ocio

- **Actividades de ocio a menos de 20 Km / 12 millas :**

Baño, barca a pedal, buceo, submarinismo, buceo con escafandra, banana boat, esquí náutico, jet ski, surf, windsurf, vela, kitesurf, piragüismo, MTB (itinerario circuito), cometa, paracaidismo ascendente, excursión en barco, skate board (rampa), baloncesto, pesca, pesca de altura, pesca con caña, pesca submarina

- **Encuadramiento :**

Escuela de vela, escuela de buceo

- **Zonas atractivas y relajación :**

Bar, discoteca, restaurante, parque y jardín, parque de atracciones, tienda de artesanía

### Medio Ambiente

- **Sitio :**

Mar/océano 800m  
Playa de arena 800m  
Playa de guijarro 1km  
Playa de roca 800m  
Spot de surf 800m  
Puerto deportivo  
Varadero 1km  
Varadero jet ski 800m





### Interior

- **Capacidad de alojamiento :**  
de 4 a 6 persona(s) (4 adultos, 2 niño(s))
- **Superficie habitable :**  
120m<sup>2</sup>
- **Disposición interior :**  
3 pieza(s), 3 dormitorio(s), 2 aseo, 2 WC, cuarto de estar 30m<sup>2</sup>, salón, cocina independiente, comedor, rincón comedor, patio, veranda
- **litera-cama(s) :**  
1 cama de matrimonio, 1 cama(s) king-size (s), 2 cama sencilla, 1 cuna
- **Confort :**  
T.V., lector DVD, colección de libros, armario, radio-despertador, secador de pelo, mosquitero de ventanas, ventilador suplementario, ventilador de pared, cortinas, doble vidriera
- **Electrodomésticos :**  
Vajilla/cubiertos, utensilios de cocina, cafetera eléctrica, hervidor eléctrico, tostador, cocina eléctrica, horno, microondas, campana extractora, nevera, congelador, aspirador, plancha

### Exterior

- **Superficie terreno :**  
3000m<sup>2</sup>
- **Instalación exterior :**  
Balcón, solárium, pérgola
- **Marco exterior :**  
Patio privado, terreno cerrado, jardín, olivar 2500m<sup>2</sup>
- **Instalaciones exteriores :**  
Mesa(s) de jardín, 9 silla(s) de jardín, mesa con rodante, sombrilla, tumbona(s)



### Servicios

- **Colada :**  
Sábanas, Toallas, Ropa blanca, Manta(s), Edredón(es), Almohada(s)
- **Casa :**  
Limpieza, Limpieza inicial, Servicio de mantenimiento jardín/piscina, Parqueo

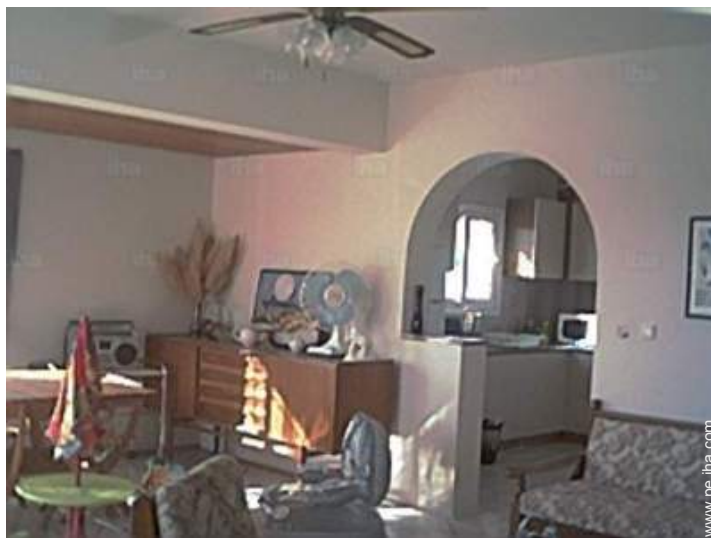
### Informaciones prácticas

- **Informaciones prácticas**  
Niños bienvenidos  
Alquiler no fumador, cobertura teléfono móvil  
Agua : caliente/fría





Album de fotos - 1

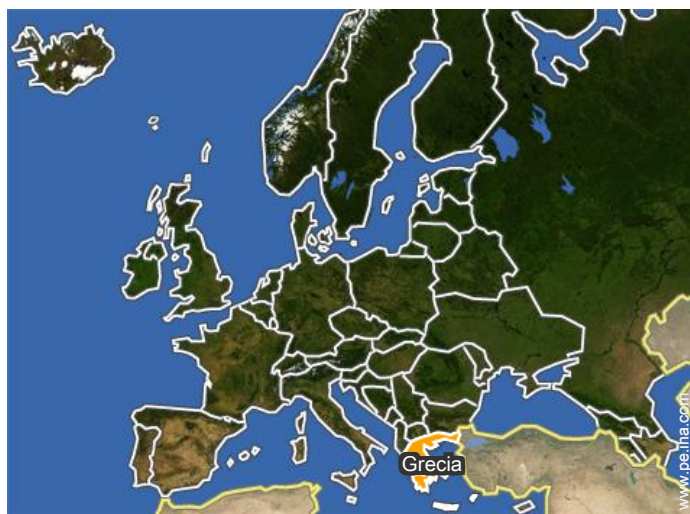
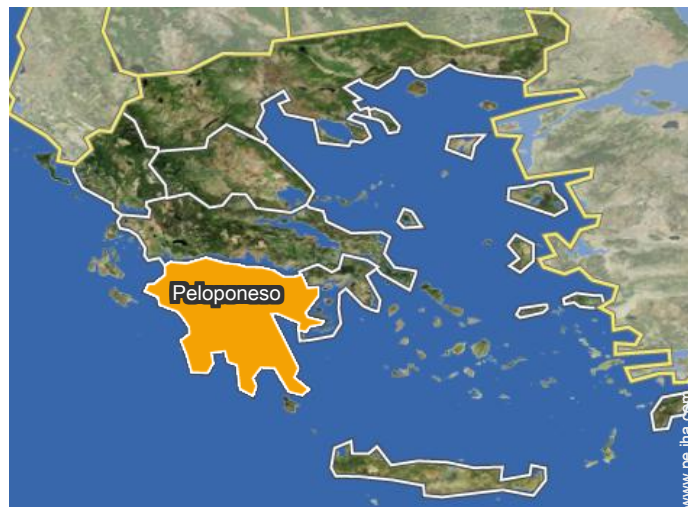


Album de fotos - 2





### Localización



### Localización & acceso



Coordenadas GPS en grados, minutos, segundos: Latitud 36°48'29"N - Longitud 21°48'25"E (Alojamiento)

#### Dirección

→ FINIKOUNDA  
240 06 Finikunda

● **Aeropuerto Kalamata Captain Vasilis Konstantakopoulos**

→ Kalamata, Mesenia, Peloponeso, Grecia  
→ Distancia : 85km  
→ Tiempo : 1h30'

● **Estación marítima Patras**

→ Patras, Acaya, Peloponeso, Grecia  
→ Distancia : 250km  
→ Tiempo : 3h30'

● **Aeropuerto Athens Elefthérios Venizélos**

→ Atenas Central, Atenas, Ática, Grecia  
→ Distancia : 280km  
→ Tiempo : 3h30'

- Methoni : (7,5km)
- Pilos : (20km)
- Koroni : (30km)

### Contacto

Idiomas  
hablados



# Alquiler de vacaciones Finikunda - Grecia Finca

7  
[Reservar](#)

## Calendario de disponibilidades - a partir de : marzo 2018

Mar	J	V	S	D	L	M	Mi	J	V	S	D	L	M	Mi	J	V	S	D	L	M	Mi	J	V	S							
2018	1	2	3	4	5	6	7	8	9	10	11	12	13	14	15	16	17	18	19	20	21	22	23	24	25	26	27	28	29	30	31

Ab	D	L	M	Mi	J	V	S	D	L	M	Mi	J	V	S	D	L	M	Mi	J	V	S	D	L							
2018	1	2	3	4	5	6	7	8	9	10	11	12	13	14	15	16	17	18	19	20	21	22	23	24	25	26	27	28	29	30
	-	-	-	-	-	-	-	-	-	-	-	-	-	-	-	-	-	-	-	-	-	-	-	-	-	-	-	-	-	-

May	M	Mi	J	V	S	D	L	M	Mi	J	V	S	D	L	M	Mi	J	V	S	D	L	M	Mi	J							
2018	1	2	3	4	5	6	7	8	9	10	11	12	13	14	15	16	17	18	19	20	21	22	23	24	25	26	27	28	29	30	31
	-	-	-	-	-	-	-	-	-	-	-	-	-	-	-	-	-	-	-	-	-	-	-	-	-	-	-	-	-	-	

Jun	V	S	D	L	M	Mi	J	V	S	D	L	M	Mi	J	V	S	D	L	M	Mi	J	V	S							
2018	1	2	3	4	5	6	7	8	9	10	11	12	13	14	15	16	17	18	19	20	21	22	23	24	25	26	27	28	29	30
	-	-	-	-	-	-	-	-	-	-	-	-	-	-	-	-	-	-	-	-	-	-	-	-	-	-	-	-	-	-

Jul	D	L	M	Mi	J	V	S	D	L	M	Mi	J	V	S	D	L	M	Mi	J	V	S	D	L	M							
2018	1	2	3	4	5	6	7	8	9	10	11	12	13	14	15	16	17	18	19	20	21	22	23	24	25	26	27	28	29	30	31
	-	-	-	-	-	-	-	-	-	-	-	-	-	-	-	-	-	-	-	-	-	-	-	-	-	-	-	-	-	-	

Ag	Mi	J	V	S	D	L	M	Mi	J	V	S	D	L	M	Mi	J	V	S	D	L	M	Mi	J	V							
2018	1	2	3	4	5	6	7	8	9	10	11	12	13	14	15	16	17	18	19	20	21	22	23	24	25	26	27	28	29	30	31
	-	-	-	-	-	-	-	-	-	-	-	-	-	-	-	-	-	-	-	-	-	-	-	-	-	-	-	-	-	-	

Sep	S	D	L	M	Mi	J	V	S	D	L	M	Mi	J	V	S	D	L	M	Mi	J	V	S	D							
2018	1	2	3	4	5	6	7	8	9	10	11	12	13	14	15	16	17	18	19	20	21	22	23	24	25	26	27	28	29	30
	-	-	-	-	-	-	-	-	-	-	-	-	-	-	-	-	-	-	-	-	-	-	-	-	-	-	-	-	-	-

Oct	L	M	Mi	J	V	S	D	L	M	Mi	J	V	S	D	L	M	Mi	J	V	S	D	L	M	Mi							
2018	1	2	3	4	5	6	7	8	9	10	11	12	13	14	15	16	17	18	19	20	21	22	23	24	25	26	27	28	29	30	31
	-	-	-	-	-	-	-	-	-	-	-	-	-	-	-	-	-	-	-	-	-	-	-	-	-	-	-	-	-	-	

Nov	J	V	S	D	L	M	Mi	J	V	S	D	L	M	Mi	J	V	S	D	L	M	Mi	J	V							
2018	1	2	3	4	5	6	7	8	9	10	11	12	13	14	15	16	17	18	19	20	21	22	23	24	25	26	27	28	29	30
	-	-	-	-	-	-	-	-	-	-	-	-	-	-	-	-	-	-	-	-	-	-	-	-	-	-	-	-	-	-

Dic	S	D	L	M	Mi	J	V	S	D	L	M	Mi	J	V	S	D	L	M	Mi	J	V	S	D	L							
2018	1	2	3	4	5	6	7	8	9	10	11	12	13	14	15	16	17	18	19	20	21	22	23	24	25	26	27	28	29	30	31
	-	-	-	-	-	-	-	-	-	-	-	-	-	-	-	-	-	-	-	-	-	-	-	-	-	-	-	-	-	-	



Calendario de disponibilidades - a partir de : diciembre 2018

En	M	Mi	J	V	S	D	L	M	Mi	J	V	S	D	L	M	Mi	J	V	S	D	L	M	Mi	J							
2019	1	2	3	4	5	6	7	8	9	10	11	12	13	14	15	16	17	18	19	20	21	22	23	24	25	26	27	28	29	30	31
-	-	-	-	-	-	-	-	-	-	-	-	-	-	-	-	-	-	-	-	-	-	-	-	-	-	-	-	-	-		

Feb	V	S	D	L	M	Mi	J	V	S	D	L	M	Mi	J	V	S	D	L	M	Mi	J							
2019	1	2	3	4	5	6	7	8	9	10	11	12	13	14	15	16	17	18	19	20	21	22	23	24	25	26	27	28
-	-	-	-	-	-	-	-	-	-	-	-	-	-	-	-	-	-	-	-	-	-	-	-	-	-	-	-	

[Mes : Siguiente >>](#)

Precios del alquiler - Finca - de 4 a 6 Persona(s)

Precios	Noche	Fin de semana	Semana	2 semanas	Mes
 Temporada Baja	-	-	2003S/.*	-	-
 Temporada Alta	-	-	2704S/.*	-	-

[Reservar](#)

Modalidades de pago aceptadas

- Efectivo

[▶ Reservar](#)

[▶ Contactar al propietario](#)

Contacte directamente con los propietarios

[www.pe.iha.com](http://www.pe.iha.com)

N° del anuncio

19576

[>> Reservar <<](#)

Contacto

Idiomas  
hablados



\* Tasa de conversión a título informativo : 100€ = 123.46\$ = 88.94£ = 400.61S/.

N° del anuncio 19576

[www.pe.iha.com](http://www.pe.iha.com)

