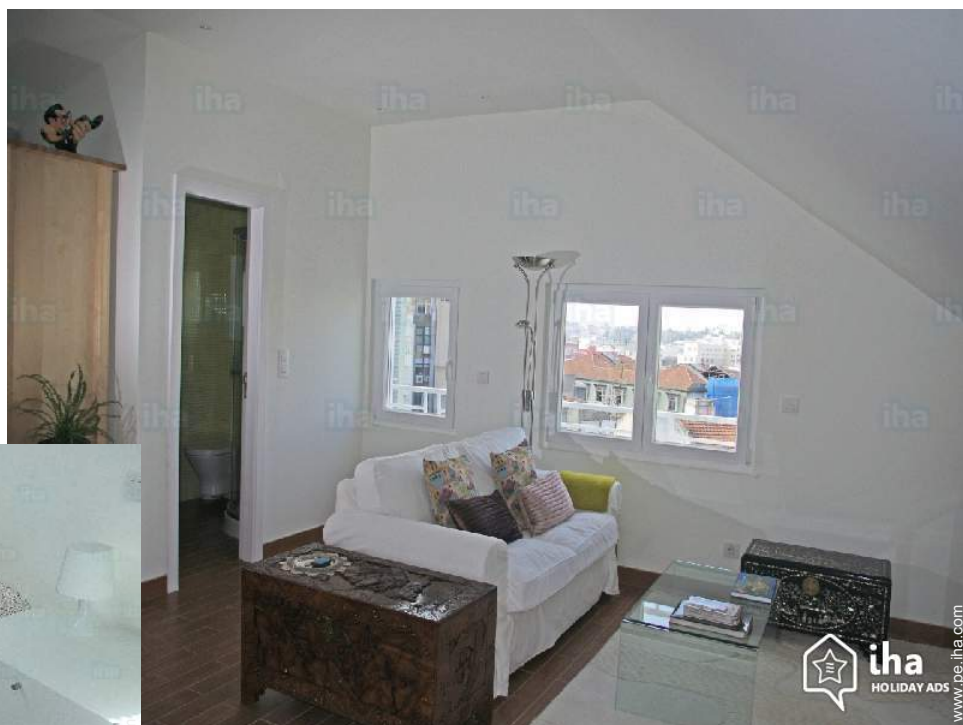


# Alquiler de vacaciones Lisboa Apartamento

Tranquilo y luminoso apartamento en el centro de Lisboa, en la 6ª planta de un edificio con ascensor, cerca de la Avenida da Liberdade ineludible, la gran avenida hacia la Baixa y el casco antiguo.



**Apartamento** en el último piso en un(a)  
Edificio de 6 plantas

Marco : urbano, tranquilo

Capacidad : de 1 a 2 persona(s)

Dormitorio(s) : 1

Pieza(s) : 2

Lisboa - Distrito de Lisboa - Lisboa e Vale do Tejo

Portugal

Nº del anuncio 67417

[www.pe.iha.com](http://www.pe.iha.com)



## Alquiler de vacaciones



Apartamento en el último piso en un(a) Edificio de 6 plantas

- **Ideal para pareja**
- **Vista : despejada**
- **Marco : urbano, tranquilo**
- **Exposición : Sur**

" Situado en el centro de Lisboa, cerca de las marcas de Pombal y el Parque Eduardo VII, nuestro apartamento es de dos habitaciones, un dormitorio con cama doble y una sala de estar con zona de comedor. También hay un baño con ducha y una cocina completamente equipada. Es un espacio tranquilo y luminoso con vista abierta en el lado sur. Todas las ventanas tienen doble acristalamiento, persianas eléctricas externas y redes de mosquito, que es muy fácil vivir. Acceso desde el aeropuerto es fácil y rápida, 25 minutos en autobús, metro o aerobus (shuttle), con parada/estación de 100 metros del apartamento. El área es servida por dos líneas de metro y varias líneas de autobuses, incluyendo para llegar directamente a Belém, la Praça do Comércio y el mercado de los chips, así como conexiones ferroviarias a Sintra y Cascais. Muy cerca encontrará el Museo de la "Fundação Calouste Gulbenkian" y el "Parque Eduardo VII" con sus callejones, sus jardines, terrazas y su belvedere. Acceso a la Baixa se puede hacer a pie por la Avenida da Liberdade inevitable, el gran bulevar que conduce a la ciudad baja. La limpieza final está incluida en el alquiler. No hay ningún depósito a pagar. Los precios indicados incluyen todos los impuestos, habrá que pagar nada. "

## Medios Ambientes y localización



Ciudad

" Muy cerca encontrará todos los servicios y tiendas, el área es servida por dos líneas de metro y varias líneas de autobuses, incluyendo para llegar directamente a Belém, Praça do Comércio y los chips del mercado, así como el ferrocarril a las conexiones Sintra y Cascais. "

### Medio Ambiente

#### • Comodidades :

El centro 500m  
Parada/estación de guagua 50m  
Estación de metro 100m  
Supermercado 100m  
Banco <50m  
Cajero automático <50m  
Farmacia 100m



cocina pequeña



habitación



cocina pequeña



habitación

### Interior

- **Capacidad de alojamiento :**  
de 1 a 2 persona(s) (2 adultos)
- **Superficie habitable :**  
40m<sup>2</sup>
- **Disposición interior :**  
2 pieza(s), 1 dormitorio(s), 1 aseo, cuarto de estar 20m<sup>2</sup>, cocina pequeña, rincón comedor
- **litera-cama(s) :**  
1 cama de matrimonio
- **Confort :**  
Elevador, T.V., colección de libros, acceso internet, wifi, armario empotrado, secador de pelo, mosquitero de ventanas, calefacción eléctrica, claraboya, doble vidriera, persianas enrollables, persianas automáticas, interfono
- **Electrodomésticos :**  
Vajilla/cubiertos, utensilios de cocina, cafetera express, hervidor eléctrico, tostador, placa eléctrica, microondas, campana extractora, nevera, aspirador, plancha, tabla de planchar

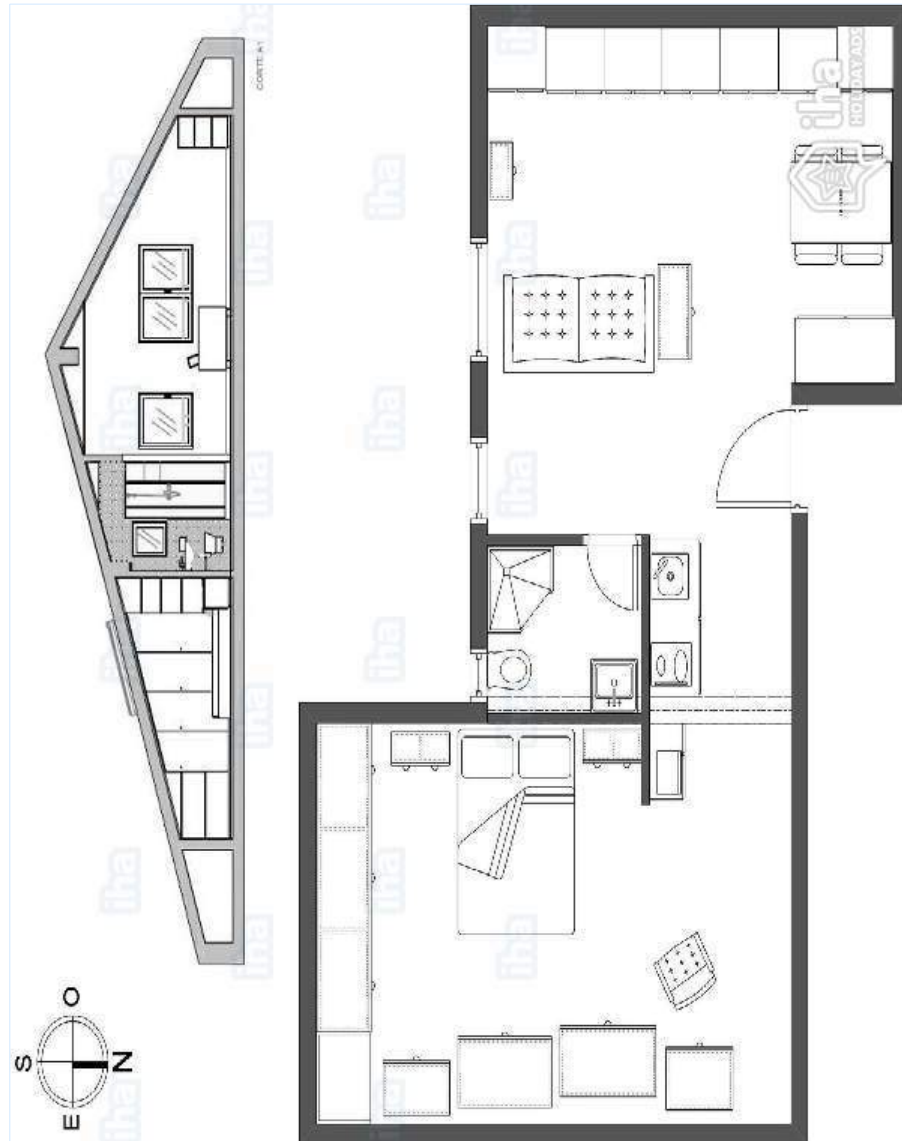
### Servicios

- **Colada :**  
Sábanas, Toallas, Ropa blanca, Manta(s), Edredón(es), Almohada(s)
- **Casa :**  
Limpieza inicial

### Informaciones prácticas

- **Informaciones prácticas**  
Alquiler no fumador, cobertura teléfono móvil  
Corriente eléctrica : red (eléctrica)

Plano de disposición



Album de fotos - 1



habitación



cocina pequeña



cocina pequeña

Album de fotos - 2



habitación



cuarto de estar



rincón comedor

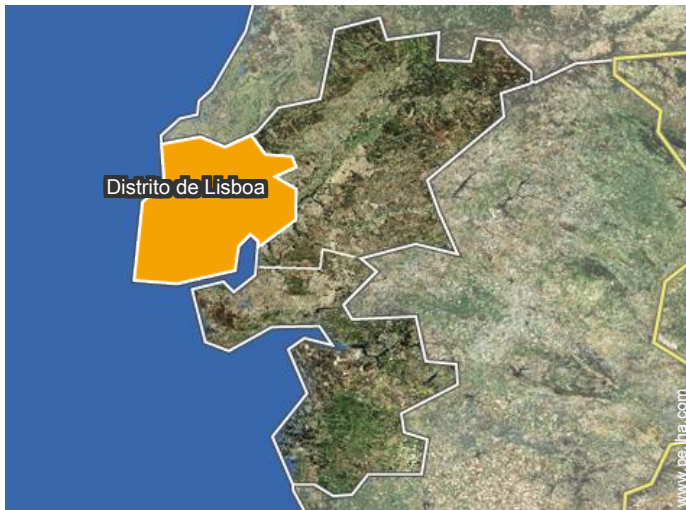


habitación



aseo

### Localización



### Localización & acceso

" Desde el aeropuerto de Lisboa: Autobús 744 y 783 y Aerobús (lanzadera), directo hasta el apartamento. Metro: correspondencia de línea línea roja, amarilla. Desde el apartamento: Metro: línea azul, amarillo, "Marcas de Pombal", "Picoas" estaciones. y "Parque": 736, directo a "Rossio" y "Praça do Comércio" 727, altura de Belém y el Museo Nacional de Arte Antiga 712, directo para el mercado de pulgas y estación de tren de Santa Apolónia "



Coordenadas GPS en grados, minutos, segundos: Latitud 38°43'42"N - Longitud 9° 8'47"O ([Alojamiento](#))

#### Dirección

→ Rua Sousa Martins 4  
1050-218 Lisboa

#### • Aeropuerto Lisbon Portela

→ Lisboa, Distrito de Lisboa, Lisboa e Vale do Tejo, Portugal  
→ Distancia : 5km  
→ Tiempo : 30'

### Contacto

Idiomas hablados



# Alquiler de vacaciones

## Distrito de Lisboa - Lisboa e Vale do Tejo

### Apartamento

#### Calendario de disponibilidades - a partir de : noviembre 2019

Nov	V	S	D	L	M	Mi	J	V	S	D	L	M	Mi	J	V	S	D	L	M	Mi	J	V	S							
2019	1	2	3	4	5	6	7	8	9	10	11	12	13	14	15	16	17	18	19	20	21	22	23	24	25	26	27	28	29	30
																		-	-	-	-	-	-	-	-	-	-	-	-	

Dic	D	L	M	Mi	J	V	S	D	L	M	Mi	J	V	S	D	L	M	Mi	J	V	S	D	L	M							
2019	1	2	3	4	5	6	7	8	9	10	11	12	13	14	15	16	17	18	19	20	21	22	23	24	25	26	27	28	29	30	31
	-	-	-	-	-	-	-	-	-	-	-	-	-	-	-	-	-	-	-	-	-	-	-	-	-	-	-	-	-	-	

En	Mi	J	V	S	D	L	M	Mi	J	V	S	D	L	M	Mi	J	V	S	D	L	M	Mi	J	V							
2020	1	2	3	4	5	6	7	8	9	10	11	12	13	14	15	16	17	18	19	20	21	22	23	24	25	26	27	28	29	30	31
	-	-	-	-	-	-	-	-	-	-	-	-	-	-	-	-	-	-	-	-	-	-	-	-	-	-	-	-	-	-	

Feb	S	D	L	M	Mi	J	V	S	D	L	M	Mi	J	V	S	D	L	M	Mi	J	V	S							
2020	1	2	3	4	5	6	7	8	9	10	11	12	13	14	15	16	17	18	19	20	21	22	23	24	25	26	27	28	29
	-	-	-	-	-	-	-	-	-	-	-	-	-	-	-	-	-	-	-	-	-	-	-	-	-	-	-	-	-

Mar	D	L	M	Mi	J	V	S	D	L	M	Mi	J	V	S	D	L	M	Mi	J	V	S	D	L	M							
2020	1	2	3	4	5	6	7	8	9	10	11	12	13	14	15	16	17	18	19	20	21	22	23	24	25	26	27	28	29	30	31
	-	-	-	-	-	-	-	-	-	-	-	-	-	-	-	-	-	-	-	-	-	-	-	-	-	-	-	-	-	-	

Ab	Mi	J	V	S	D	L	M	Mi	J	V	S	D	L	M	Mi	J	V	S	D	L	M	Mi	J							
2020	1	2	3	4	5	6	7	8	9	10	11	12	13	14	15	16	17	18	19	20	21	22	23	24	25	26	27	28	29	30
	-	-	-	-	-	-	-	-	-	-	-	-	-	-	-	-	-	-	-	-	-	-	-	-	-	-	-	-	-	-

May	V	S	D	L	M	Mi	J	V	S	D	L	M	Mi	J	V	S	D	L	M	Mi	J	V	S	D							
2020	1	2	3	4	5	6	7	8	9	10	11	12	13	14	15	16	17	18	19	20	21	22	23	24	25	26	27	28	29	30	31
	-	-	-	-	-	-	-	-	-	-	-	-	-	-	-	-	-	-	-	-	-	-	-	-	-	-	-	-	-	-	

Jun	L	M	Mi	J	V	S	D	L	M	Mi	J	V	S	D	L	M	Mi	J	V	S	D	L	M							
2020	1	2	3	4	5	6	7	8	9	10	11	12	13	14	15	16	17	18	19	20	21	22	23	24	25	26	27	28	29	30
	-	-	-	-	-	-	-	-	-	-	-	-	-	-	-	-	-	-	-	-	-	-	-	-	-	-	-	-	-	-

Jul	Mi	J	V	S	D	L	M	Mi	J	V	S	D	L	M	Mi	J	V	S	D	L	M	Mi	J	V							
2020	1	2	3	4	5	6	7	8	9	10	11	12	13	14	15	16	17	18	19	20	21	22	23	24	25	26	27	28	29	30	31
	-	-	-	-	-	-	-	-	-	-	-	-	-	-	-	-	-	-	-	-	-	-	-	-	-	-	-	-	-	-	

Ag	S	D	L	M	Mi	J	V	S	D	L	M	Mi	J	V	S	D	L	M	Mi	J	V	S	D	L							
2020	1	2	3	4	5	6	7	8	9	10	11	12	13	14	15	16	17	18	19	20	21	22	23	24	25	26	27	28	29	30	31
	-	-	-	-	-	-	-	-	-	-	-	-	-	-	-	-	-	-	-	-	-	-	-	-	-	-	-	-	-	-	

Reservado





Alquiler de vacaciones  
Lisboa - Portugal  
**Apartamento**

9

[Reservar](#)

Calendario de disponibilidades - a partir de : agosto 2020

Sep	M	Mi	J	V	S	D	L	M	Mi	J	V	S	D	L	M	Mi	J	V	S	D	L	M	Mi							
2020	1	2	3	4	5	6	7	8	9	10	11	12	13	14	15	16	17	18	19	20	21	22	23	24	25	26	27	28	29	30
-	-	-	-	-	-	-	-	-	-	-	-	-	-	-	-	-	-	-	-	-	-	-	-	-	-	-	-	-	-	

Oct	J	V	S	D	L	M	Mi	J	V	S	D	L	M	Mi	J	V	S	D	L	M	Mi	J	V	S							
2020	1	2	3	4	5	6	7	8	9	10	11	12	13	14	15	16	17	18	19	20	21	22	23	24	25	26	27	28	29	30	31
-	-	-	-	-	-	-	-	-	-	-	-	-	-	-	-	-	-	-	-	-	-	-	-	-	-	-	-	-	-	-	

Reservado

[Mes : Siguiente >>](#)

Precios del alquiler - Apartamento - de 1 a 2 Persona(s)

Precios	Noche	Fin de semana	Semana	2 semanas	Mes
<input type="checkbox"/> Temporada Media	210S/.* > 3	-	1338S/.*	-	-
> Mínimo Noche					

[Reservar](#)

Condiciones de reservas

- **Reserva**  
→ Pago en el momento de reservar :  
25% del importe del alquiler  
→ Pago del saldo :  
a la recepción de las llaves
- **Alquiler**  
→ Gastos incluidos  
→ Forfait limpieza incluido

Modalidades de pago aceptadas

- Giro bancario • PayPal • Efectivo

[▶ Reservar](#)

[▶ Contactar al propietario](#)

Contacte directamente con los propietarios

[www.pe.ihacom](http://www.pe.ihacom)  
N° del anuncio  
67417  
[>> Reservar <<](#)

Contacto

Idiomas  
hablados



\* Tasa de conversión a título informativo : 100€ = 110\$ = 91£ = 382.36S/.

N° del anuncio 67417

[www.pe.ihacom](http://www.pe.ihacom)

