

Alquiler de vacaciones

París distrito 5

Apartamento

IDEAL PARA DESCUBRIR PARIS EN FAMILIA o PARA 2 COUPLES, Apartamento con BALCON MUY BRILLANTE en QUARTIER CENTRAL pero RUE CALME, a pocos minutos de PIED de la calle MOUFFETARD y Jardin du LUXEMBOURG, ACCESO FACILE A-OT-PORTS, GARES Y DISNEYLAND



Apartamento en el 5° piso, entrada común, en un(a) Edificio antiguo de 6 plantas

Marco : típico, cultural

Capacidad : de 1 a 6 persona(s)

Dormitorio(s) : 2

Pieza(s) : 3

París distrito 5 - París (75) - Isla-de-Francia

Francia

Reserva : +33 (0) 635591029 (Francia)

www.pe.ihh.com



Alquiler de vacaciones



Apartamento en el 5º piso, entrada común, en un(a) Edificio antiguo de 6 plantas

- Ideal para todo público, familia
- Vista : patio, ciudad, sobre las azoteas
- Marco : típico, cultural
- Exposición : Sur

" APARTAMENTO TIPICO DE PARIS en la 5a planta de un edificio de piedra, con ASCENSEUR, DIGICODE y BALCON tortuoso completo sur. Muy BRILLANTE, situado en la calle CALME y un barrio VIVIR lleno de historia. NEER DECORATION, parquet, molduras, TODO CONFORT: calefacción central independiente, acceso ilimitado a Internet de alta velocidad, WIFI, teléfono ilimitado, TV LED por cable, reproductor de DVD, libros, juegos de empresa. UN PUNTO DE PARTIDA IDEAL PARA DESCUBRIR PARÍS. A pocos minutos en PIED del barrio medieval MOUFFETARD con su calle peatonal, sus antiguas casas, sus restaurantes, su mercado y supermercados diarios y el Jardín du LUXEMBOURG, PANTHON, SORBONNE, bld ST MICHEL y ST GERMAIN. BUS NOMBREUX (21, 91, 83, 27, 47) EN LA PIED DEL EDIFICIO para acceder al LOUVRE, ORSAY, CH-TELET, distrito de MONTPARNASSE, JARDIN DES PLANTES, CHAMPS-ELYS,... METRO: Los Goblins o Censier-Daubenton (Línea 7) y RER B Port-Royal. CARGOS INCLUYE LA LINGE DE CASA (30 euros el set), FINAL OBLIGATORIO M-NAGE (40 euros). El apartamento incluye 2 CHAMBRES PARTED con una cama para 2 en cada uno, SALON con mesa de comedor, un sofá y una cama para 1P, COCINA (Placa, Microondas, Refrigerador, Congelador, Cafetería Eléctrica Italiana, Hervidor Eléctrico, Tostadas, Lavadora), 1 BAÑO SALLE (Baño con ducha, lavabo y aseo), BALCON con mesa y 2 sillas. BEBEL IIT a disponible "

Medios Ambientes y localización



Ciudad



Festival



Cultura

" Las ventajas: Restaurantes típicos franceses y extranjeros NOMBREUX y CINEMAS están en la zona. Planes: La BOULANGERIE DELICIOUS (Alexis Breads) EN LA RUE COIN (excelentes croissants y panes) y el MERCADO de París de PORT-ROYAL a menos de 100 metros de distancia. LA LOCALISATION es IDEALE (PIED O BUS) para ubicaciones CULTURALES, HISTORIA y UNIVERSIDAD. Y para los ENFANTS, además del Jardin du LUXEMBOURG, la GRAN GALERIA DE LA EVOLUCION y el JARDIN ZOO de las PLANTAS a 20 minutos a pie (o a pocos minutos en autobús) y también DISNEYLAND de fácil acceso por el RER B Port-Royal. "

Ocio

- Actividades de ocio a menos de 20 Km / 12 millas :

Juego de bolos

- Zonas atractivas y relajación :

Bar, restaurante, cine, parque y jardín, parque de atracciones, zoo/parque de animales, galería de arte, sitio histórico, museo, teatro, ópera, festival, antigüedades y brocante, tienda de artesanía, bodega y degustación de vino, sauna, baño turco, centro de belleza, gimnasio

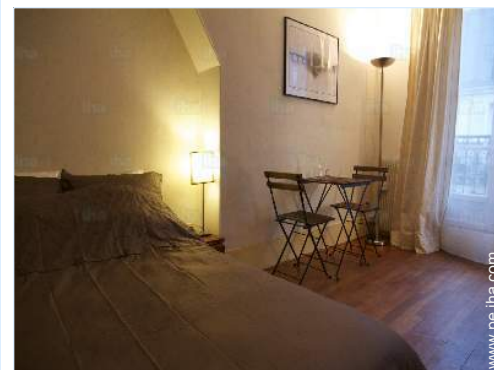
Medio Ambiente

- Sitio :

Piscina pública 1km

- Comodidades :

El centro <50m
Parada/estación de guagua <50m
Estación de metro 500m
Panadería <50m
Catering <50m
Pequeños comercios <50m
Supermercado 500m
Peluquería <50m
Correos 800m
Banco 800m
Cajero automático 800m
Farmacia <50m
Doctor <50m
Enfermera 800m
Hospital 800m



habitación principal



cuarto de estar



habitación principal

Exterior

- **Instalación exterior :**
Balcón 8m²
- **Instalaciones exteriores :**
Mesa(s) de jardín, 2 silla(s) de jardín



habitación

Interior

- **Capacidad de alojamiento :**
de 1 a 6 persona(s) (6 adultos)
- **Superficie habitable :**
55m²
- **Disposición interior :**
3 pieza(s), 2 dormitorio(s), 1 cuarto de baño, 1 WC, cuarto de estar, cocina independiente, comedor, despacho
- **litera-cama(s) :**
2 cama de matrimonio, 1 sofá cama 2 pers, 1 cama sencilla, 1 cuna
- **Confort :**
Elevador, T.V., lector DVD, juego de salón, teléfono, cable/satélite, acceso internet, acceso internet alta velocidad, wifi, armario, armario empotrado, ropero, secador de pelo, ventilador suplementario, calefacción central, cortinas, digicode
- **Electrodomésticos :**
Vajilla/cubiertos, utensilios de cocina, cafetera eléctrica, hervidor eléctrico, tostador, placa eléctrica, microondas, nevera, congelador, lavadora, aspirador, plancha, tabla de planchar

Servicios

- **Colada :**
Sábanas suplemento (+115S/.*), Toallas, Ropa blanca, Manta(s), Edredón(es), Almohada(s)
- **Casa :**
Limpieza inicial suplemento (+153S/.*)
- **Personal :**
Niñero/a suplemento (+57S/.*)

Informaciones prácticas

- **Informaciones prácticas**
Niños bienvenidos
Alquiler no fumador, cobertura teléfono móvil
Agua : caliente/fría



cuarto de estar

Album de fotos - 1



cuarto de estar



habitación principal



habitación principal



cuarto de estar



habitación

Album de fotos - 2



WC



cuarto de baño



Disposición interior

cocina independiente



balcón



el edificio

Album de fotos - 3



estación de metro



sitio histórico



pequeños comercios



cerca



sitio histórico

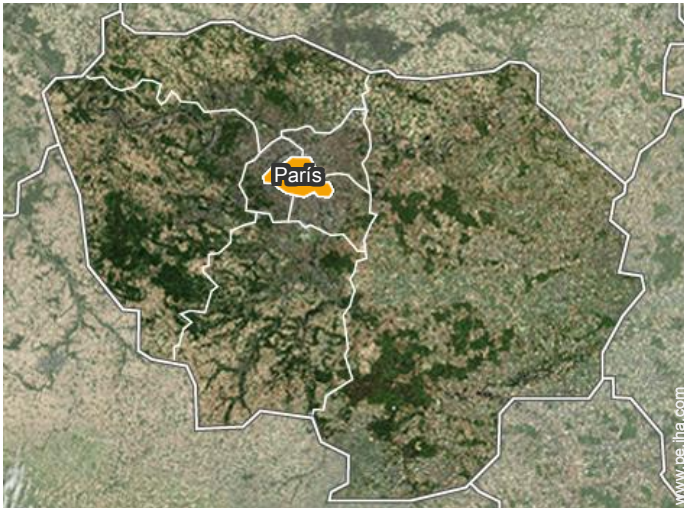


parque y jardín



parque de atracciones

Localización



Localización & acceso

" Idealmente situado en el Barrio Latino, a pocos pasos del Jardín de Luxemburgo, el Panteón, la Sorbona y el Boulevard Saint Michel y Saint Germain. Muchos autobuses (21, 91, 83, 27, 47) a los pies del edificio para acceder directamente al Museo del Louvre, Orsay, Chatelet, distrito de Montparnasse, Jardín de Plantas, Campos Elíseos... Metro Les Gobelins o Censier-Daubenton (línea 7) y RER B Port-Royal. Taxi y estación velib cerca "



Coordenadas GPS en grados, minutos, segundos: Latitud 48°50'17"N - Longitud 2° 20'47"E ([Alojamiento](#))

Dirección

→ 12 rue Flatters
75005 París distrito 5

→ París, París, Isla-de-Francia, Francia
→ Distancia : 2km
→ Tiempo : 20'

• Aeropuerto Paris Orly

→ París, París, Isla-de-Francia, Francia
→ Distancia : 13km
→ Tiempo : 45'

• Aeropuerto Paris Charles de Gaulle

→ París, París, Isla-de-Francia, Francia
→ Distancia : 24km
→ Tiempo : 1h

• Estación de tren Paris Gare de Lyon

Contacto

Idiomas
hablados



Alquiler de vacaciones
París - Isla-de-Francia
Apartamento

Calendario de disponibilidades - a partir de : octubre 2019

Oct	M	Mi	J	V	S	D	L	M	Mi	J	V	S	D	L	M	Mi	J	V	S	D	L	M	Mi	J	V	S	D	L	M	Mi	J
2019	1	2	3	4	5	6	7	8	9	10	11	12	13	14	15	16	17	18	19	20	21	22	23	24	25	26	27	28	29	30	31

Nov	V	S	D	L	M	Mi	J	V	S	D	L	M	Mi	J	V	S	D	L	M	Mi	J	V	S							
2019	1	2	3	4	5	6	7	8	9	10	11	12	13	14	15	16	17	18	19	20	21	22	23	24	25	26	27	28	29	30
	-	-	-	-	-	-	-	-	-	-	-	-	-	-	-	-	-	-	-	-	-	-	-	-	-	-	-	-	-	-

Dic	D	L	M	Mi	J	V	S	D	L	M	Mi	J	V	S	D	L	M	Mi	J	V	S	D	L	M							
2019	1	2	3	4	5	6	7	8	9	10	11	12	13	14	15	16	17	18	19	20	21	22	23	24	25	26	27	28	29	30	31
	-	-	-	-	-	-	-	-	-	-	-	-	-	-	-	-	-	-	-	-	-	-	-	-	-	-	-	-	-	-	

En	Mi	J	V	S	D	L	M	Mi	J	V	S	D	L	M	Mi	J	V	S	D	L	M	Mi	J	V							
2020	1	2	3	4	5	6	7	8	9	10	11	12	13	14	15	16	17	18	19	20	21	22	23	24	25	26	27	28	29	30	31
	-	-	-	-	-	-	-	-	-	-	-	-	-	-	-	-	-	-	-	-	-	-	-	-	-	-	-	-	-	-	

Feb	S	D	L	M	Mi	J	V	S	D	L	M	Mi	J	V	S	D	L	M	Mi	J	V	S							
2020	1	2	3	4	5	6	7	8	9	10	11	12	13	14	15	16	17	18	19	20	21	22	23	24	25	26	27	28	29
	-	-	-	-	-	-	-	-	-	-	-	-	-	-	-	-	-	-	-	-	-	-	-	-	-	-	-	-	-

Mar	D	L	M	Mi	J	V	S	D	L	M	Mi	J	V	S	D	L	M	Mi	J	V	S	D	L	M							
2020	1	2	3	4	5	6	7	8	9	10	11	12	13	14	15	16	17	18	19	20	21	22	23	24	25	26	27	28	29	30	31
	-	-	-	-	-	-	-	-	-	-	-	-	-	-	-	-	-	-	-	-	-	-	-	-	-	-	-	-	-	-	

Ab	Mi	J	V	S	D	L	M	Mi	J	V	S	D	L	M	Mi	J	V	S	D	L	M	Mi	J							
2020	1	2	3	4	5	6	7	8	9	10	11	12	13	14	15	16	17	18	19	20	21	22	23	24	25	26	27	28	29	30
	-	-	-	-	-	-	-	-	-	-	-	-	-	-	-	-	-	-	-	-	-	-	-	-	-	-	-	-	-	-

May	V	S	D	L	M	Mi	J	V	S	D	L	M	Mi	J	V	S	D	L	M	Mi	J	V	S	D							
2020	1	2	3	4	5	6	7	8	9	10	11	12	13	14	15	16	17	18	19	20	21	22	23	24	25	26	27	28	29	30	31
	-	-	-	-	-	-	-	-	-	-	-	-	-	-	-	-	-	-	-	-	-	-	-	-	-	-	-	-	-	-	

Jun	L	M	Mi	J	V	S	D	L	M	Mi	J	V	S	D	L	M	Mi	J	V	S	D	L	M							
2020	1	2	3	4	5	6	7	8	9	10	11	12	13	14	15	16	17	18	19	20	21	22	23	24	25	26	27	28	29	30
	-	-	-	-	-	-	-	-	-	-	-	-	-	-	-	-	-	-	-	-	-	-	-	-	-	-	-	-	-	-

Jul	Mi	J	V	S	D	L	M	Mi	J	V	S	D	L	M	Mi	J	V	S	D	L	M	Mi	J	V							
2020	1	2	3	4	5	6	7	8	9	10	11	12	13	14	15	16	17	18	19	20	21	22	23	24	25	26	27	28	29	30	31
	-	-	-	-	-	-	-	-	-	-	-	-	-	-	-	-	-	-	-	-	-	-	-	-	-	-	-	-	-	-	

Reservado

Alquiler de vacaciones
París distrito 5 - Francia
Apartamento

9
[Reservar](#)

Calendario de disponibilidades - a partir de : julio 2020

Ag	S	D	L	M	Mi	J	V	S	D	L	M	Mi	J	V	S	D	L	M	Mi	J	V	S	D	L							
2020	1	2	3	4	5	6	7	8	9	10	11	12	13	14	15	16	17	18	19	20	21	22	23	24	25	26	27	28	29	30	31
-	-	-	-	-	-	-	-	-	-	-	-	-	-	-	-	-	-	-	-	-	-	-	-	-	-	-	-	-	-	-	

Sep	M	Mi	J	V	S	D	L	M	Mi	J	V	S	D	L	M	Mi	J	V	S	D	L	M	Mi							
2020	1	2	3	4	5	6	7	8	9	10	11	12	13	14	15	16	17	18	19	20	21	22	23	24	25	26	27	28	29	30
-	-	-	-	-	-	-	-	-	-	-	-	-	-	-	-	-	-	-	-	-	-	-	-	-	-	-	-	-	-	-

Reservado

[Mes : Siguiente >>](#)

Precios del alquiler - Apartamento - de 1 a 6 Persona(s)

Precios	Noche	Fin de semana	Semana	2 semanas	Mes
<input type="checkbox"/> Temporada Media	497S/.* > 4	-	3441S/.*	-	-
<input type="checkbox"/> Temporada Alta	574S/.* > 5	-	3632S/.*	-	-

> Mínimo Noche

[Reservar](#)

Condiciones de reservas

• Reserva

- Pago en el momento de reservar : 30% del importe del alquiler
- Pago del saldo : a la recepción de las llaves
- Fianza requerida : 765S/.*

• Alquiler

- Gastos incluidos
- Impuesto de estancias incluido
- Forfait limpieza suplementario : 153S/.*
- Prever suplemento para :
 - cama(s) suplementaria(s)

Modalidades de pago aceptadas

- Giro bancario • Cheque bancario • Efectivo

[▶ Reservar](#)

[▶ Contactar al propietario](#)

Contacte directamente con los propietarios

www.pe.ihha.com

N° del anuncio

17205

[>> Reservar <<](#)

Contacto

Idiomas
hablados



* Tasa de conversión a título informativo : 100€ = 110\$ = 91£ = 382.36S/.

N° del anuncio 17205

www.pe.ihha.com

