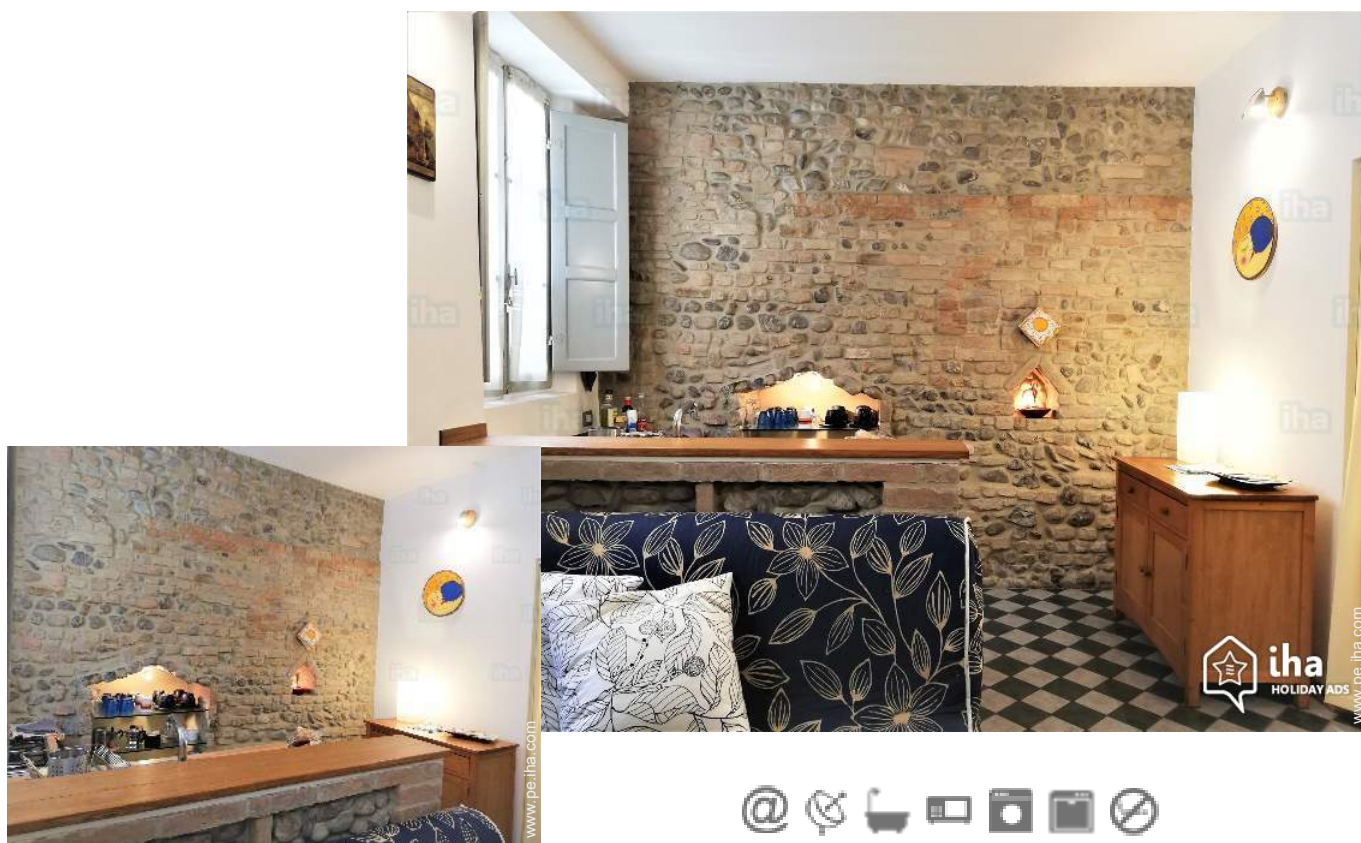


Alquiler de vacaciones Parma Apartamento

Dormir en Parma... Apartamento (unos 45 metros cuadrados) en la planta baja de una casa típica en el casco antiguo de Parma. A sólo 7/8 minutos a pie de la estación de tren y la plaza Garibaldi.



Apartamento planta baja, entrada común, en un(a) Casa a ras del suelo

Marco : ciudadano

Capacidad : de 1 a 2 persona(s)
Dormitorio(s) : 1

Parma - Provincia de Parma (PR) - Emilia-Romaña
Italia

N° del anuncio 60874

www.pe.iha.com



Alquiler de vacaciones



Apartamento planta baja, entrada común, en un(a) Casa a ras del suelo

- **Ideal para todo público, pareja**
- **Vista : ciudad**
- **Marco : ciudadano**

" Un pequeño apartamento para sentirse como en casa, incluso cuando usted está lejos de su propio trabajo, estudio o vacaciones. "

Medios Ambientes y localización



Ciudad



Festival



Cultura

" Para visitar una ciudad que ofrece parques, edificios históricos, museos... y castillos espectaculares alrededor de la ciudad. "

Ocio

- **Actividades de ocio a menos de 20 Km / 12 millas :**

Golf, centro de equitación, circuito automóvil

- **Zonas atractivas y relajación :**

Bar, discoteca, restaurante, cine, cine de verano, parque y jardín, centro de exposición, galería de arte, sitio histórico, museo, teatro, tienda de artesanía, centro de belleza, gimnasio

Medio Ambiente

- **Comodidades :**

El centro <50m
Parada/estación de guagua 50m
Alquiler de bici/MTB <50m
Panadería <50m
Pequeños comercios 50m
Comercios de lujo y de marcas <50m
Peluquería >50km
Cibercafé 50m
Correos 50m
Banco 50m
Farmacia 50m
Doctor <50m
Hospital 800m



Nº del anuncio 60874

www.pe.iha.com





Interior

- **Capacidad de alojamiento :**
de 1 a 2 persona(s) (2 adultos)
- **Superficie habitable :**
45m²
- **Disposición interior :**
1 dormitorio(s), cuarto de baño, 1 aseo, WC, cuarto de estar, cocina independiente, rincón comedor, rincón chimenea, vestidor
- **litera-cama(s) :**
1 sofá cama 2 pers, 2 cama sencilla
- **Confort :**
Elevador, T.V., cadena de música, vídeo, lector DVD, juego de salón, colección de libros, colección de películas, enchufe antena t.v., cable/satélite, acceso internet, acceso internet alta velocidad, wifi, armario, ropero, caja fuerte, radio-despertador, secador de pelo, radiador toallero, ventilador suplementario, cortinas, doble vidriera
- **Electrodomésticos :**
Vajilla/cubiertos, utensilios de cocina, cafetera, exprimidor, cocina de gas, microondas, campana extractora, nevera, congelador, lavavajilla, lavadora, aspirador, plancha, tabla de planchar

Exterior

- **Marco exterior :**
Patio privado 10m²



Servicios

- **Colada :**
Sábanas, Toallas, Ropa blanca, Manta(s), Edredón(es), Almohada(s)
- **Casa :**
Limpieza inicial

Informaciones prácticas

- **Informaciones prácticas**
Alquiler no fumador, cobertura teléfono móvil



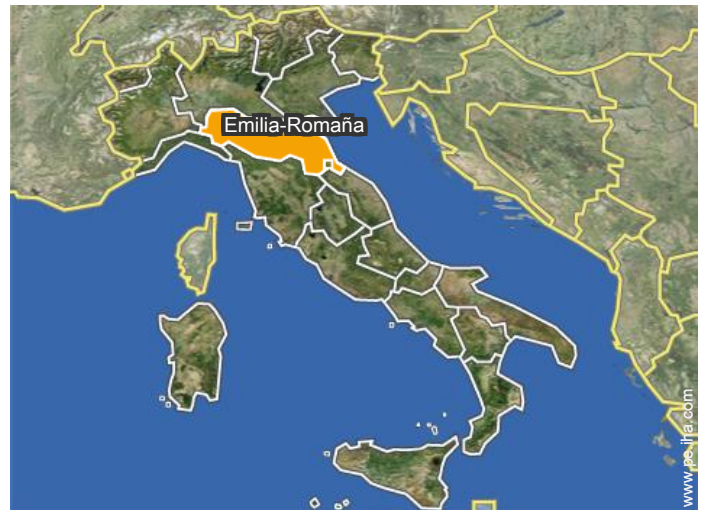
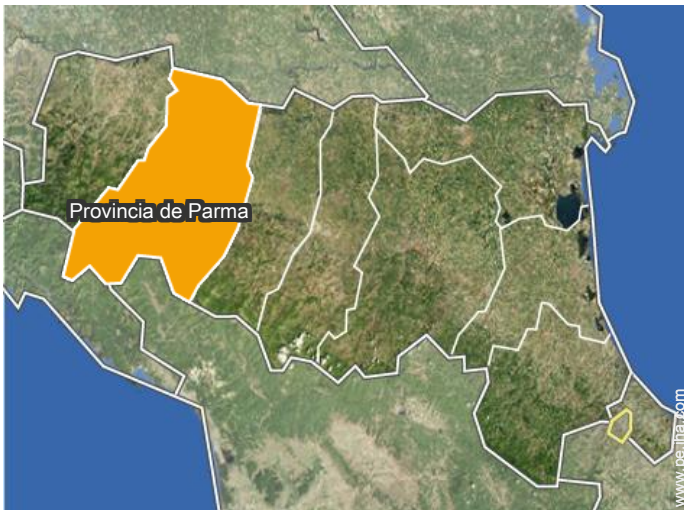
Album de fotos - 1



Album de fotos - 2



Localización



Localización & acceso

" Borgo Guazzo es una carretera de tráfico limitado (ZTL) es para aquellos que vienen en coche hay plazas de aparcamiento cubiertas y custodiado en mentana Avenue a sólo 5 minutos de la casa. "



Coordenadas GPS en grados, minutos, segundos: Latitud 44°48'24"N - Longitud 10°19'57"E (Alojamiento)

Dirección

→ Strada XX Settembre
43100 Parma

- Salsomaggiore Terme : (30km)
- Monticelli Terme di Montechiarugolo : (15km)

Contacto

Idiomas
hablados



Alquiler de vacaciones Parma - Italia Apartamento

7
[Reservar](#)

Calendario de disponibilidades - a partir de : octubre 2019

Oct	M	Mi	J	V	S	D	L	M	Mi	J	V	S	D	L	M	Mi	J	V	S	D	L	M	Mi	J	V	S	D	L	M	Mi	J
2019	1	2	3	4	5	6	7	8	9	10	11	12	13	14	15	16	17	18	19	20	21	22	23	24	25	26	27	28	29	30	31

Nov	V	S	D	L	M	Mi	J	V	S	D	L	M	Mi	J	V	S	D	L	M	Mi	J	V	S							
2019	1	2	3	4	5	6	7	8	9	10	11	12	13	14	15	16	17	18	19	20	21	22	23	24	25	26	27	28	29	30

Dic	D	L	M	Mi	J	V	S	D	L	M	Mi	J	V	S	D	L	M	Mi	J	V	S	D	L	M							
2019	1	2	3	4	5	6	7	8	9	10	11	12	13	14	15	16	17	18	19	20	21	22	23	24	25	26	27	28	29	30	31

En	Mi	J	V	S	D	L	M	Mi	J	V	S	D	L	M	Mi	J	V	S	D	L	M	Mi	J	V							
2020	1	2	3	4	5	6	7	8	9	10	11	12	13	14	15	16	17	18	19	20	21	22	23	24	25	26	27	28	29	30	31

Feb	S	D	L	M	Mi	J	V	S	D	L	M	Mi	J	V	S	D	L	M	Mi	J	V	S								
2020	1	2	3	4	5	6	7	8	9	10	11	12	13	14	15	16	17	18	19	20	21	22	23	24	25	26	27	28	29	

Mar	D	L	M	Mi	J	V	S	D	L	M	Mi	J	V	S	D	L	M	Mi	J	V	S	D	L	M							
2020	1	2	3	4	5	6	7	8	9	10	11	12	13	14	15	16	17	18	19	20	21	22	23	24	25	26	27	28	29	30	31

Ab	Mi	J	V	S	D	L	M	Mi	J	V	S	D	L	M	Mi	J	V	S	D	L	M	Mi	J							
2020	1	2	3	4	5	6	7	8	9	10	11	12	13	14	15	16	17	18	19	20	21	22	23	24	25	26	27	28	29	30

May	V	S	D	L	M	Mi	J	V	S	D	L	M	Mi	J	V	S	D	L	M	Mi	J	V	S	D							
2020	1	2	3	4	5	6	7	8	9	10	11	12	13	14	15	16	17	18	19	20	21	22	23	24	25	26	27	28	29	30	31

Jun	L	M	Mi	J	V	S	D	L	M	Mi	J	V	S	D	L	M	Mi	J	V	S	D	L	M							
2020	1	2	3	4	5	6	7	8	9	10	11	12	13	14	15	16	17	18	19	20	21	22	23	24	25	26	27	28	29	30

Jul	Mi	J	V	S	D	L	M	Mi	J	V	S	D	L	M	Mi	J	V	S	D	L	M	Mi	J	V							
2020	1	2	3	4	5	6	7	8	9	10	11	12	13	14	15	16	17	18	19	20	21	22	23	24	25	26	27	28	29	30	31

 Temporada Alta

 Temporada Media

Alquiler de vacaciones
Provincia de Parma - Emilia-Romaña
Apartamento

8
[Reservar](#)

Calendario de disponibilidades - a partir de : julio 2020

Ag	S	D	L	M	Mi	J	V	S	D	L	M	Mi	J	V	S	D	L	M	Mi	J	V	S	D	L							
2020	1	2	3	4	5	6	7	8	9	10	11	12	13	14	15	16	17	18	19	20	21	22	23	24	25	26	27	28	29	30	31
	-	-	-	-	-	-	-	-	-	-	-	-	-	-	-	-	-	-	-	-	-	-	-	-	-	-	-	-	-	-	

Sep	M	Mi	J	V	S	D	L	M	Mi	J	V	S	D	L	M	Mi	J	V	S	D	L	M	Mi							
2020	1	2	3	4	5	6	7	8	9	10	11	12	13	14	15	16	17	18	19	20	21	22	23	24	25	26	27	28	29	30
	-	-	-	-	-	-	-	-	-	-	-	-	-	-	-	-	-	-	-	-	-	-	-	-	-	-	-	-	-	

■ Temporada Alta ■ Temporada Media

[Mes : Siguiente >>](#)

Precios del alquiler - Apartamento - de 1 a 2 Persona(s)

Precios	Noche	Fin de semana	Semana	2 semanas	Mes
■ Temporada Baja	287S/.*	-	1606S/.*	-	-
■ Temporada Media	287S/.*	-	1874S/.*	-	-
■ Temporada Alta	306S/.*	-	1988S/.*	-	-
■ Periodo de promoción	229S/.* > 2	-	1606S/.*	-	-

> Mínimo Noche

[Reservar](#)

Condiciones de reservas

- **Reserva**
→ Pago en el momento de reservar :
30% del importe del alquiler
- **Alquiler**
→ Forfait limpieza incluido
→ Prever suplemento para :
- cama(s) suplementaria(s)

[▶ Reservar](#)

Modalidades de pago aceptadas

- Efectivo

[▶ Contactar al propietario](#)

Contacte directamente con los propietarios

www.pe.iha.com
N° del anuncio
60874
[>> Reservar <<](#)

Contacto

Idiomas hablados 

* Tasa de conversión a título informativo : 100€ = 110\$ = 91£ = 382.36S/.

N° del anuncio 60874

www.pe.iha.com

