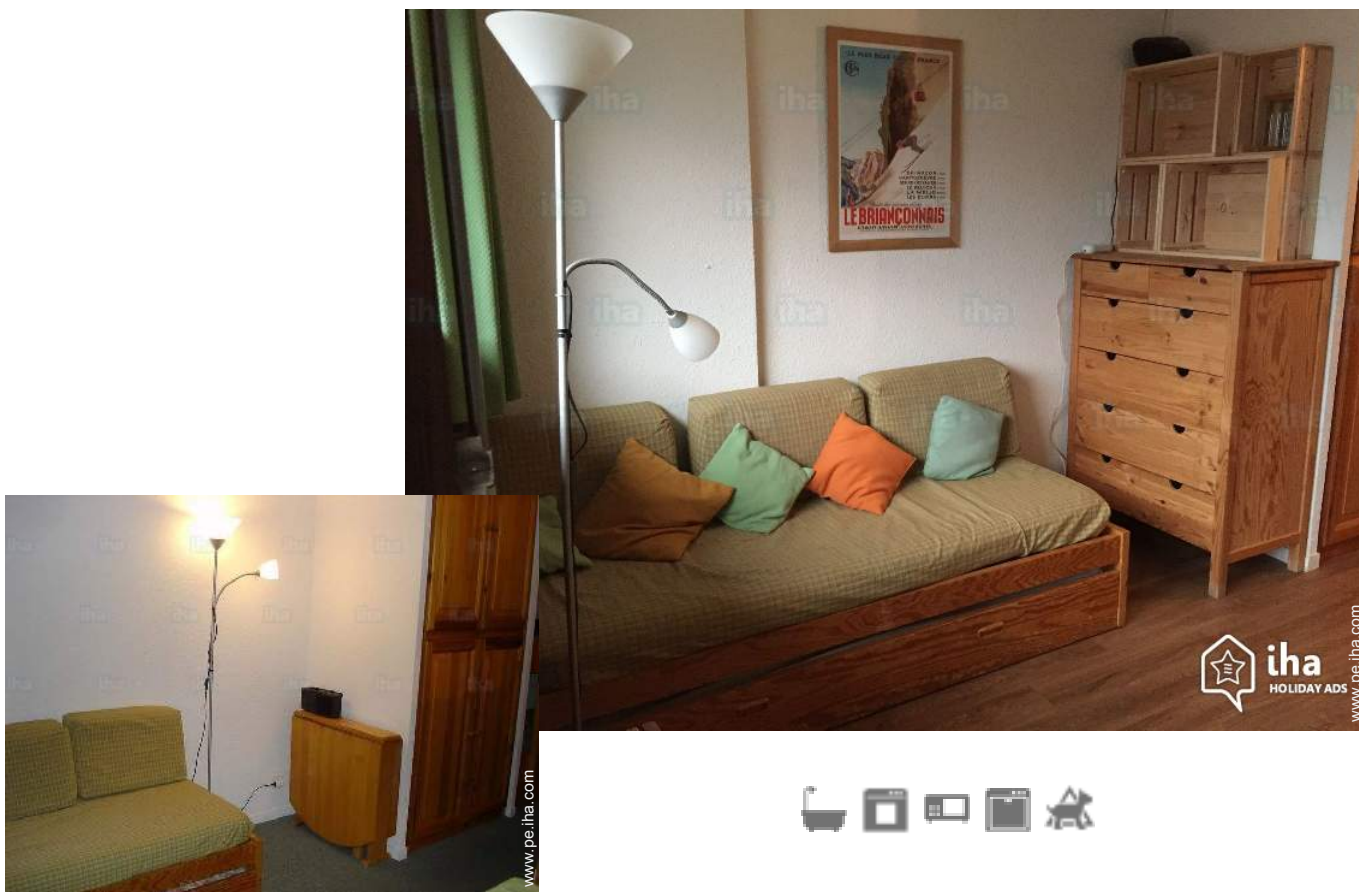


Alquiler de vacaciones Serre Chevalier 1350 (Chantemerle) Estudio

Un estudio en el sur de Francia, concretamente en los Alpes del sur con 300 días de sol al año.



Estudio en el 2° piso, entrada común, en un(a) Edificio de 4 plantas

Marco : montaños

Capacidad : de 1 a 4 persona(s)
Dormitorio(s) : 1

Serre Chevalier 1350 (Chantemerle) - Altos Alpes (05) - Provenza-Alpes-Costa Azul
Francia

Reserva : +33 (0) 143745221 (Francia)

N° del anuncio 54337

www.pe.ih.com



Alquiler de vacaciones



Estudio en el 2° piso, entrada común, en un (a) Edificio de 4 plantas

- **Ideal para todo público, familia**
- **Vista :** sin vecinos, montaña, pueblo
- **Marco :** montañés
- **Exposición :** Sureste

" El estudio está situado en el corazón de la localidad de Serre Chevalier Chantemerle, salir del edificio, correa y elevaciones son, tiene una de las zonas más bellas de esquí bajo las espátulas. La exposición de la sudio es tal que usted tomar desayuno con el sol que entra por la ventana de Bahía grande. En el sótano un supermercado y un cine. No hay necesidad de coche in situ. "

Los extras

- **Ventajas :**
Local de esquí



cama(s) mueble(s) 2 pers

Medios Ambientes y localización



Montaña



Esquí

" En invierno, esquí, esquí, esquí. Con 250 kilómetros de pistas, el dominio esquiable de Serre Chevalier valle en los Hautes Alpes es parte de los más grandes en Europa. Gran esquiendo en una atmósfera alta montaña, esquí tranquilo en los bosques de alerce, esquí divertido en espacios lúdicos, esquí con familia en... las áreas protegidas a cada uno su Serre Che! y verano ciclismo de montaña, el senderismo y relajante. "

Ocio

- **Actividades de ocio a menos de 20 Km / 12 millas :**

Esquí alpino, esquí de fondo, esquí fuera pista, esquí de travesía, Télémark esquí, snowboard, patinaje, motos de nieve, kitesurf, camino para pasear

- **Encuadramiento :**

Escuela de esquí, jardín de nieve

Medio Ambiente

- **Sitio :**

Pistas de esquí <50m
Remontes <50m
Pista de patinaje <50m



cuarto de baño



literas



General

Exterior

- **Instalación exterior :**
Balcón 2m²



vista desde el apartamento

Interior

- **Capacidad de alojamiento :**
de 1 a 4 persona(s) (4 adultos)
- **Superficie habitable :**
25m²
- **Disposición interior :**
1 dormitorio(s), 1 cuarto de baño, 1 WC
- **litera-cama(s) :**
1 cama(s) mueble(s) 2 pers, 2 literas
- **Confort :**
Elevador, T.V., armario empotrado, calefacción eléctrica, ventanal, doble vidriera, persianas enrollables, interfono
- **Electrodomésticos :**
Vajilla/cubiertos, utensilios de cocina, cafetera eléctrica, placa eléctrica, hornillo, microondas, nevera, lavavajilla, aspirador

Servicios

Informaciones prácticas

- **Informaciones prácticas**

Niños bienvenidos
Animales aceptados bajo condiciones (informarse con el propietario)
Cobertura teléfono móvil
Agua : caliente/fría
Tensión eléctrica : 220-240V / 50Hz



fachada

Album de fotos - 1



cama(s) mueble(s) 2 pers



literas

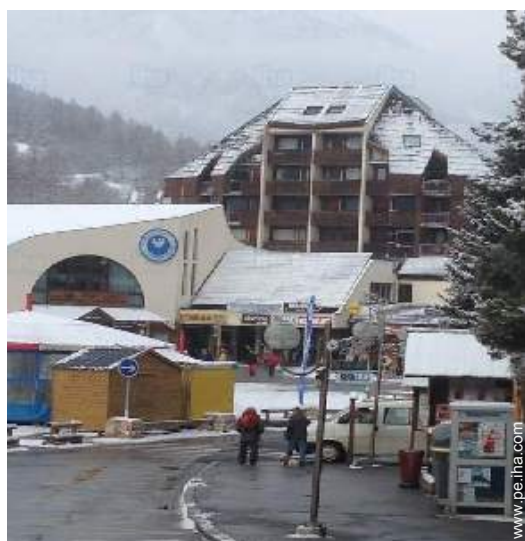


cuarto de baño



General

Album de fotos - 2



fachada



vista desde el apartamento



vista desde el balcón



vista desde el balcón



esquí alpino




esquí alpino

Ruta de acceso



Localización & acceso

" A 5 km de Briançon, acceso por carretera a través de Grenoble y el col du Lautaret, o por la Italia con el túnel del Fréjus y el col de Montgenèvre. Acceso también por tren con Briançon estación o ajo en Italia y a una hora en coche. "

 **Coordenadas GPS en grados, minutos, segundos: Latitud 44°56'1"N - Longitud 6°35'14"E (Alojamiento)**

Dirección

→ Place du Téléphérique
05240 Serre Chevalier 1350 (Chantemerle)

● Estación de tren Briançon

→ Briançon, Altos Alpes, Provenza-Alpes-Costa Azul, Francia

→ Distancia : 5km

→ Tiempo : 10'

● Briançon : (5km)

Contacto

Idiomas
hablados



Localización



Calendario de disponibilidades - a partir de : enero 2018

En	L	M	Mi	J	V	S	D	L	M	Mi	J	V	S	D	L	M	Mi	J	V	S	D	L	M	Mi							
2018	1	2	3	4	5	6	7	8	9	10	11	12	13	14	15	16	17	18	19	20	21	22	23	24	25	26	27	28	29	30	31

Feb	J	V	S	D	L	M	Mi	J	V	S	D	L	M	Mi	J	V	S	D	L	M	Mi								
2018	1	2	3	4	5	6	7	8	9	10	11	12	13	14	15	16	17	18	19	20	21	22	23	24	25	26	27	28	
	-	-	-	-	-	-	-	-	-	-	-	-	-	-	-	-	-	-	-	-	-	-	-	-	-	-	-	-	-

Mar	J	V	S	D	L	M	Mi	J	V	S	D	L	M	Mi	J	V	S	D	L	M	Mi	J	V	S							
2018	1	2	3	4	5	6	7	8	9	10	11	12	13	14	15	16	17	18	19	20	21	22	23	24	25	26	27	28	29	30	31
	-	-	-	-	-	-	-	-	-	-	-	-	-	-	-	-	-	-	-	-	-	-	-	-	-	-	-	-	-	-	

Ab	D	L	M	Mi	J	V	S	D	L	M	Mi	J	V	S	D	L	M	Mi	J	V	S	D	L							
2018	1	2	3	4	5	6	7	8	9	10	11	12	13	14	15	16	17	18	19	20	21	22	23	24	25	26	27	28	29	30
	-	-	-	-	-	-	-	-	-	-	-	-	-	-	-	-	-	-	-	-	-	-	-	-	-	-	-	-	-	-

May	M	Mi	J	V	S	D	L	M	Mi	J	V	S	D	L	M	Mi	J	V	S	D	L	M	Mi	J							
2018	1	2	3	4	5	6	7	8	9	10	11	12	13	14	15	16	17	18	19	20	21	22	23	24	25	26	27	28	29	30	31
	-	-	-	-	-	-	-	-	-	-	-	-	-	-	-	-	-	-	-	-	-	-	-	-	-	-	-	-	-	-	

Jun	V	S	D	L	M	Mi	J	V	S	D	L	M	Mi	J	V	S	D	L	M	Mi	J	V	S							
2018	1	2	3	4	5	6	7	8	9	10	11	12	13	14	15	16	17	18	19	20	21	22	23	24	25	26	27	28	29	30
	-	-	-	-	-	-	-	-	-	-	-	-	-	-	-	-	-	-	-	-	-	-	-	-	-	-	-	-	-	-

Jul	D	L	M	Mi	J	V	S	D	L	M	Mi	J	V	S	D	L	M	Mi	J	V	S	D	L	M							
2018	1	2	3	4	5	6	7	8	9	10	11	12	13	14	15	16	17	18	19	20	21	22	23	24	25	26	27	28	29	30	31
	-	-	-	-	-	-	-	-	-	-	-	-	-	-	-	-	-	-	-	-	-	-	-	-	-	-	-	-	-	-	

Ag	Mi	J	V	S	D	L	M	Mi	J	V	S	D	L	M	Mi	J	V	S	D	L	M	Mi	J	V							
2018	1	2	3	4	5	6	7	8	9	10	11	12	13	14	15	16	17	18	19	20	21	22	23	24	25	26	27	28	29	30	31
	-	-	-	-	-	-	-	-	-	-	-	-	-	-	-	-	-	-	-	-	-	-	-	-	-	-	-	-	-	-	

Sep	S	D	L	M	Mi	J	V	S	D	L	M	Mi	J	V	S	D	L	M	Mi	J	V	S	D							
2018	1	2	3	4	5	6	7	8	9	10	11	12	13	14	15	16	17	18	19	20	21	22	23	24	25	26	27	28	29	30
	-	-	-	-	-	-	-	-	-	-	-	-	-	-	-	-	-	-	-	-	-	-	-	-	-	-	-	-	-	-

Oct	L	M	Mi	J	V	S	D	L	M	Mi	J	V	S	D	L	M	Mi	J	V	S	D	L	M	Mi							
2018	1	2	3	4	5	6	7	8	9	10	11	12	13	14	15	16	17	18	19	20	21	22	23	24	25	26	27	28	29	30	31
	-	-	-	-	-	-	-	-	-	-	-	-	-	-	-	-	-	-	-	-	-	-	-	-	-	-	-	-	-	-	

 Reservado

Calendario de disponibilidades - a partir de : octubre 2018



Nov	J	V	S	D	L	M	Mi	J	V	S	D	L	M	Mi	J	V	S	D	L	M	Mi	J	V	
2018	1	2	3	4	5	6	7	8	9	10	11	12	13	14	15	16	17	18	19	20	21	22	23	24
	-	-	-	-	-	-	-	-	-	-	-	-	-	-	-	-	-	-	-	-	-	-	-	-

Dic	S	D	L	M	Mi	J	V	S	D	L	M	Mi	J	V	S	D	L	M	Mi	J	V	S	D	L	
2018	1	2	3	4	5	6	7	8	9	10	11	12	13	14	15	16	17	18	19	20	21	22	23	24	25
	-	-	-	-	-	-	-	-	-	-	-	-	-	-	-	-	-	-	-	-	-	-	-	-	31

Reservado

[Mes : Siguiente >>](#)

Precios del alquiler - Estudio - de 1 a 4 Persona(s)

Precios	Noche	Fin de semana	Semana	2 semanas	Mes
 Temporada Baja	-	-	1142S/.*	-	-
 Temporada Media	-	-	1237S/.*	-	-
 Temporada Alta	-	-	2359S/.*	-	-
 Fiestas especiales	-	-	2131S/.*	-	-
 Periodo de promoción	-	-	1522S/.*	-	-

[Reservar](#)

Condiciones de reservas

• Reserva

- Pago en el momento de reservar : 25% del importe del alquiler
- Pago del saldo : 2 semanas antes de la estancia
- Fianza requerida : 190S/.*

• Alquiler

- Gastos incluidos
- Impuesto de estancias suplementarios

[▶ Reservar](#)

[▶ Contactar al propietario](#)

Modalidades de pago aceptadas

- Giro bancario • Cheque bancario

Contacte directamente con los propietarios

www.pe.ih.com

N° del anuncio

54337

[>> Reservar <<](#)

Contacto

Idiomas hablados



* Tasa de conversión a título informativo : 100€ = 117.29\$ = 89.59£ = 380.5S/.

N° del anuncio 54337

www.pe.ih.com

